

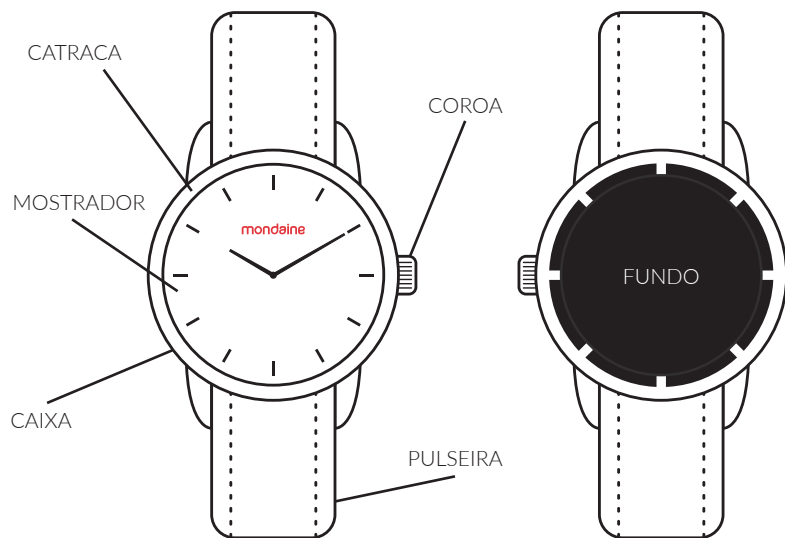
mondaine

CONHEÇA O SEU  
MONDAINE

## RELÓGIO

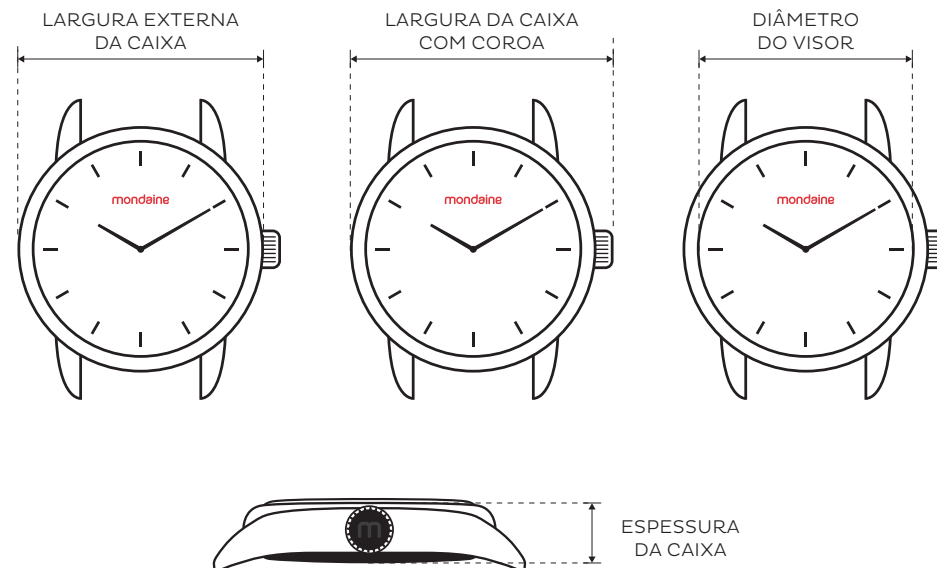
VOCÊ QUER COMPRAR UM RELÓGIO QUE É A SUA CARA E SE AJUSTA PERFEITAMENTE AO SEU CORPO?

A PARTIR DE AGORA, VAMOS AJUDAR VOCÊ A CONHECÊ-LO MELHOR!



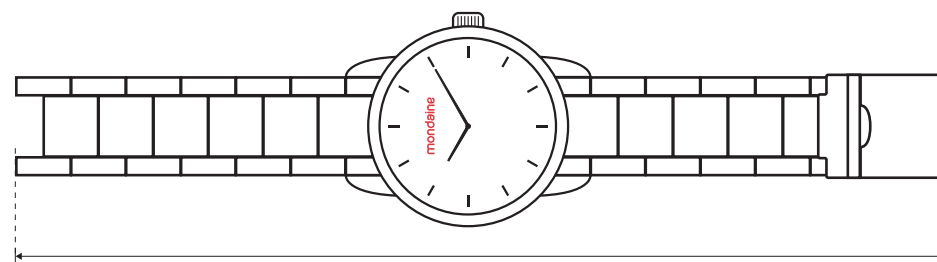
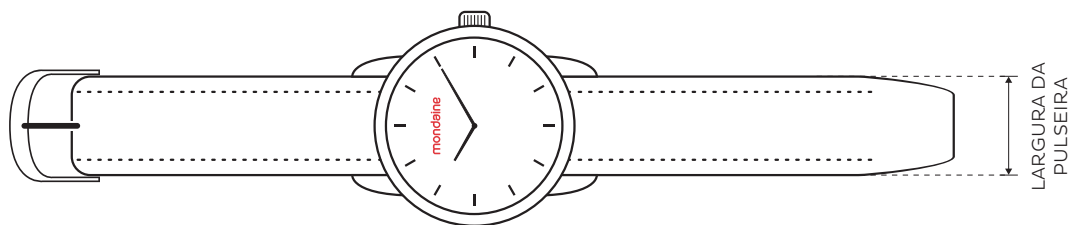
## CAIXA

É O CORPO DO RELÓGIO, UMA PROTEÇÃO QUE ENVOLVE A SUA ESTRUTURA MECÂNICA. PODE SER ENCONTRADA EM DIVERSOS TIPOS DE MATERIAIS, FORMATOS E ACABAMENTOS.



## PULSEIRA

É A ALÇA QUE MANTÉM O RELÓGIO NO SEU PULSO. ASSIM COMO A CAIXA, ESTÁ DISPONÍVEL EM DIVERSOS TIPOS DE MATERIAIS, FORMATOS E ACABAMENTOS. ESCOLHA A QUE COMBINA COM O SEU ESTILO!



## TABELA DE MEDIDAS

ALÉM DE CONHECER OS DETALHES DO RELÓGIO, É IMPORTANTE SABER AS MEDIDAS EXATAS DO SEU PULSO PARA QUE A PEÇA FIQUE BEM AJUSTADA. A MEDIÇÃO É SIMPLES E PODE SER REALIZADA DE VÁRIAS FORMAS. AQUI, NÓS VAMOS ENSINAR TRÊS OPÇÕES. ESCOLHA A MAIS FÁCIL PARA VOCÊ!

### DICA MONDAINE

INDEPENDENTE DA OPÇÃO QUE ESCOLHER, PARA SEU MAIOR CONFORTO, ADICIONE 1,5CM AO RESULTADO.

## FITA MÉTRICA

1. ENROLE UMA FITA MÉTRICA EM TORNO DO PULSO, NO LOCAL EXATO ONDE VOCÊ USARÁ O SEU RELÓGIO MONDAINE.

2. ANOTE O NÚMERO EM CENTÍMETROS INDICADO NA FITA. ESTE É O DIÂMETRO ESTIMADO DO SEU PULSO.



## RÉGUA

### DICA MONDAINE

VOCÊ NÃO TEM UMA FITA MÉTRICA FLEXÍVEL? BASTA UTILIZAR UMA RÉGUA E UM BARBANTE!

1. ENROLE O BARBANTE EM TORNO DO PULSO, NO LOCAL EXATO ONDE VOCÊ IRÁ USAR O SEU RELÓGIO MONDAINE.

2. MARQUE O PONTO DE ENCONTRO DO BARBANTE NO SEU PULSO (FIGURA 1).

3. ESTIQUE O BARBANTE AO LADO DE UMA RÉGUA E VERIFIQUE O TAMANHO DO SEU PULSO EM CENTÍMETROS (FIGURA 2).

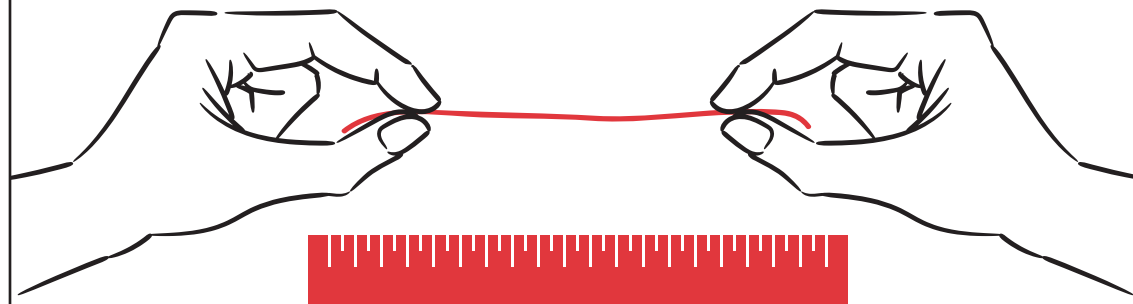
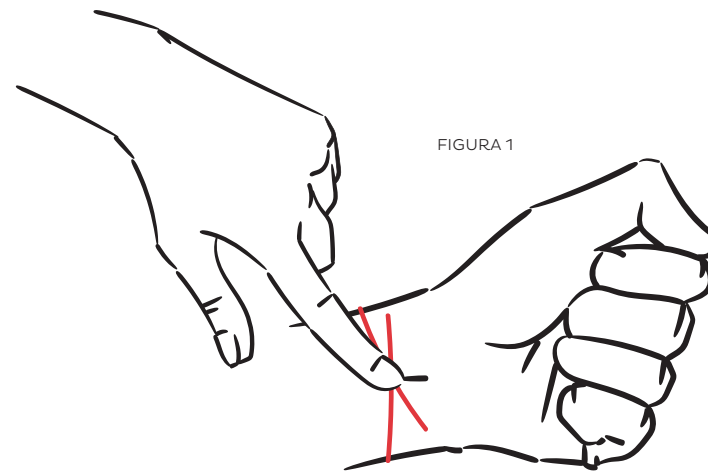


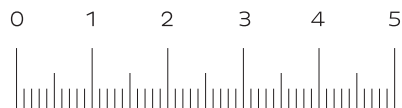
FIGURA 2

## MEDIDOR DE PULSO

### DICA MONDAINE

PARA OBTER RESULTADO MAIS PRECISO, VOCÊ PRECISARÁ VERIFICAR AS “OPÇÕES DE IMPRESSÃO” ANTES DE IMPRIMIR O DOCUMENTO, PARA GARANTIR QUE A OPÇÃO DIMENSIONAMENTO DE PÁGINA ESTEJA AJUSTADA EM “NENHUM” NA CAIXA DE DIÁLOGO DE IMPRESSÃO. IMPRIMA EM UMA FOLHA DE PAPEL TAMANHO A4 E RECORTE.

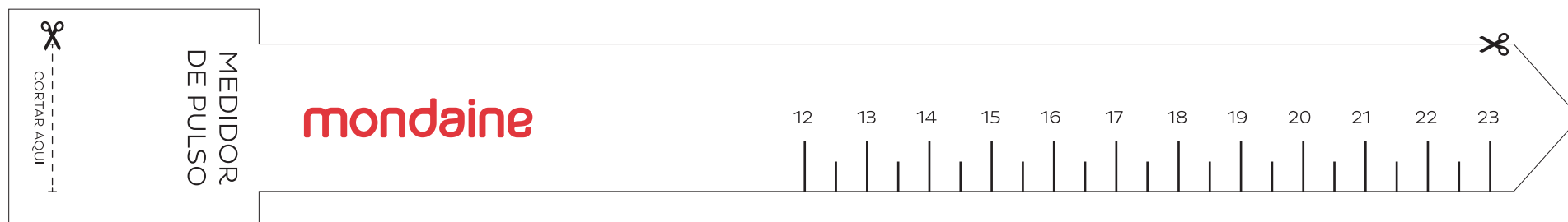
CONFIRA AQUI A PRECISÃO DAS MEDIDAS, O TAMANHO DEVE SER EXATAMENTE 5 CM.



## COMO USAR O MEDIDOR MONDAINE

1. CORTE A LINHA PONTILHADA.
2. COLOQUE NO PULSO COM OS NÚMEROS VIRADOS PARA A PARTE DE FORA. LEMBRE-SE DE POSICIONAR O MEDIDOR NO LOCAL EXATO ONDE VOCÊ IRÁ USAR O SEU RELÓGIO MONDAINE.
3. INSIRA A EXTREMIDADE PONTIAGUDA PELA ABERTURA QUE VOCÊ CORTOU E AJUSTE CONFORTAVELMENTE NO SEU PULSO. O NÚMERO QUE SE ALINHAR COM O CORTE INTERNO É O TAMANHO IDEAL PARA VOCÊ.

ATENÇÃO! O MEDIDOR DE PULSO MONDAINE É SÓ UM GUIA DE REFERÊNCIA, PODENDO NÃO CORRESPONDER A UMA MEDIDA EXATA.

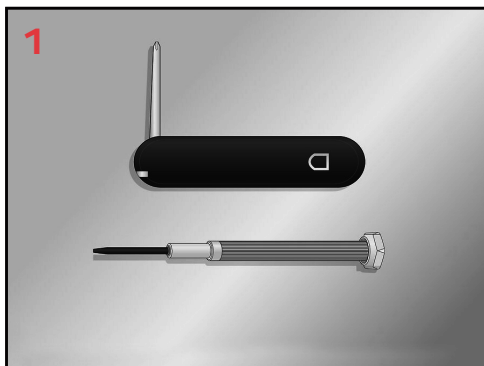


O MEDIDOR DE PULSO MONDAINE É SÓ UM GUIA DE REFERENCIA, PODENDO NÃO CORRESPONDER A UMA MEDIDA EXATA.

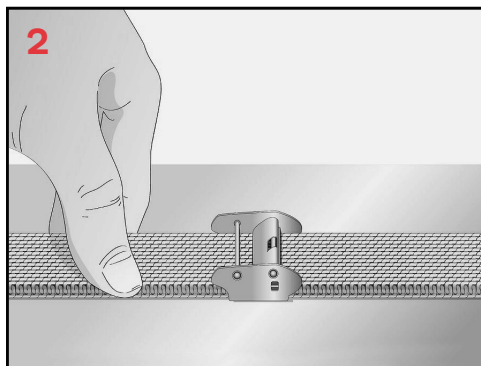
## COMO AJUSTAR A PULSEIRA DE MALHA DE AÇO (ESTEIRA)

É UM PROCEDIMENTO SUPER FÁCIL E QUE VOCÊ MESMO(A) PODE FAZER EM CASA.  
BASTA SEGUIR O PASSO A PASSO ABAIXO!

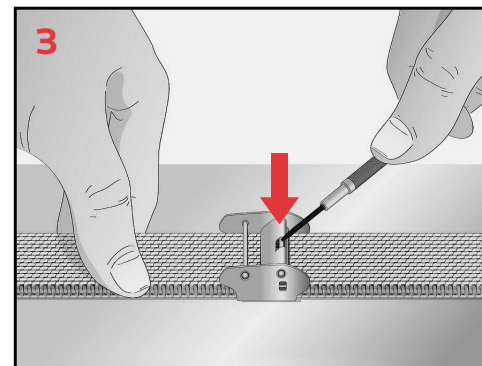
VAMOS LÁ?



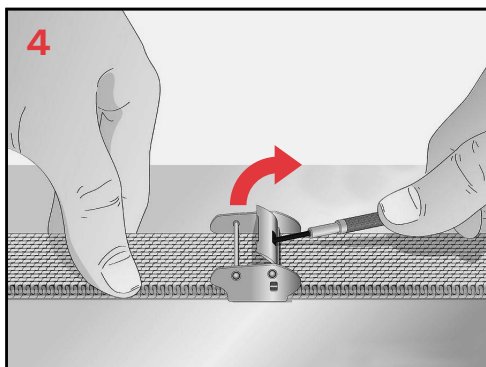
TENHA EM MÃOS UM OBJETO PONTIAGUDO, PODE SER UMA CHAVE DE FENDA, PINÇA, GRAMPO DE CABELO, ETC.



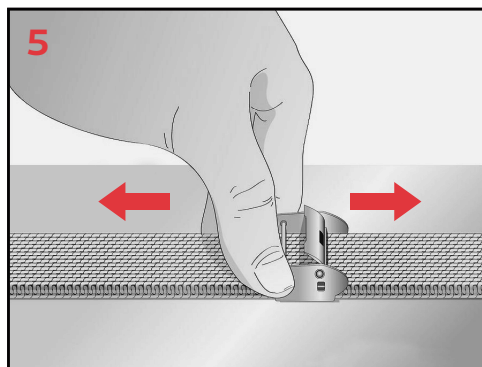
COLOQUE O RELÓGIO EM UMA MESA OU EM OUTRA SUPERFÍCIE PLANA. SEGURE-O BEM FIRME PARA QUE ELE NÃO ESCORREGUE.



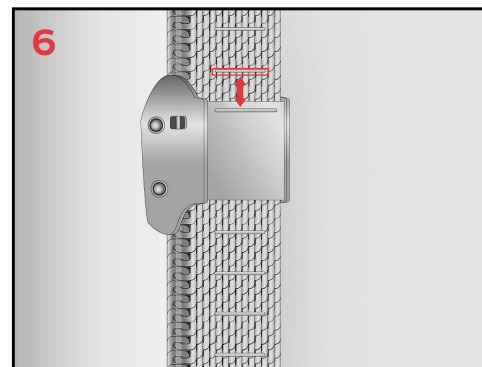
INSIRA O OBJETO PONTIAGUDO NO LOCAL INDICADO PELA SETA.



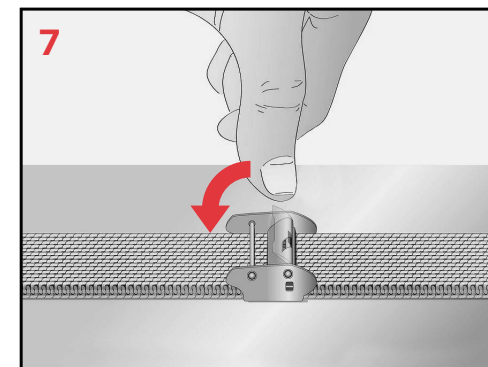
LEVANTE A TRAVA CONFORME INDICADO PELA SETA.



MEÇA O SEU PULSO COM O MEDIDOR E, EM SEGUIDA, DESLIZE O FECHO ATÉ CONSEGUIR A MEDIDA DESEJADA.



FIQUE ATENTO À POSIÇÃO DO FECHO! ELE DEVE ESTAR ALINHADO COM UMA DAS RANHURAS DA PARTE INTERNA DA PULSEIRA.



PRESSIONE PARA BAIXO A ABA DO FECHO PARA CONCLUIR O AJUSTE. AGORA É SÓ USAR O SEU MONDAINE!